



Информационная система для разработки проектов организации дорожного движения и решения вопросов безопасности автомобильных дорог

*наука и производство*



СПЕЦДОРТЕХНИКА



ДорТехПроект+



Титул-2005



УЧЕБНЫЙ ЦЕНТР

# 125

Инженеров-дорожников  
и мостовиков

# 25

IT-специалистов  
и программистов



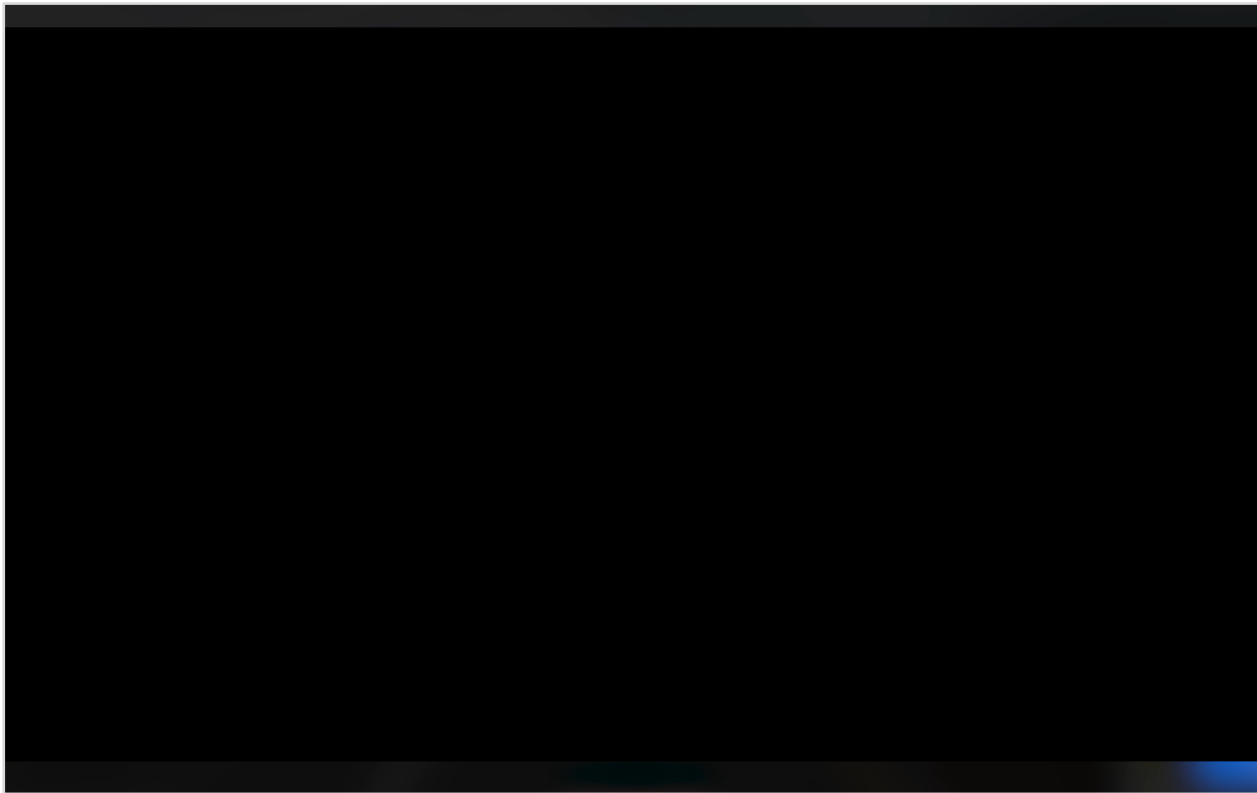
Предприятия группы компаний имеют **30-ти летнюю историю**, которая началась с выделения научной части Саратовского филиала ГипродорНИИ в самостоятельное предприятие и образования на его основе Саратовского научно-производственного центра РосдорНИИ.



- **Высокоточные географические координаты;**
- **Переменные характеристики дороги (ровность, прочность, сцепление и др.);**
- **Геометрические характеристики дороги (план, продольный профиль, расстояние видимости и др.);**
- **Интенсивность движения и состав транспортного потока.**



- **Характеристики** проезжей части (дополнительные полосы движения, ПСП, заездные карманы и др.);
- **Простые пересечения** и примыкания/**Съезды**;
- **Дорожные объекты** (реклама, автобусные остановки, пересекаемые коммуникации и др.)
- **Технические средства** организации дорожного движения (знаки, ограждения, сигнальные столбики и др.).



**И**нтеллектуальный алгоритм анализирует изображение и автоматически оконтуривает кромку проезжей части. Система автоматически определяет характерные участки со сменой полос движения, наличием ПСП и дополнительных полос на подъём.

- **Х**арактеристики проезжей части и полос движения;
- **Х**арактеристики обочин;
- **Х**арактеристики разделительных полос.

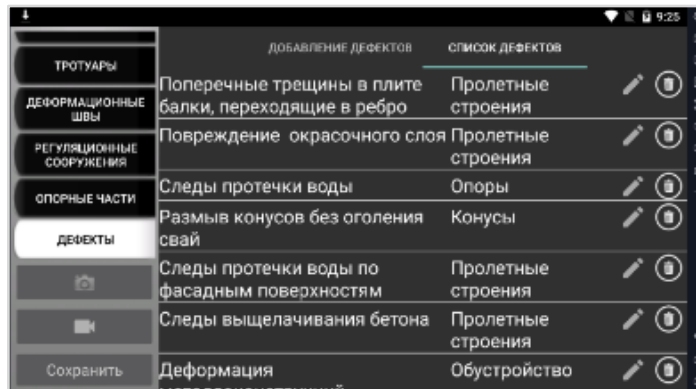
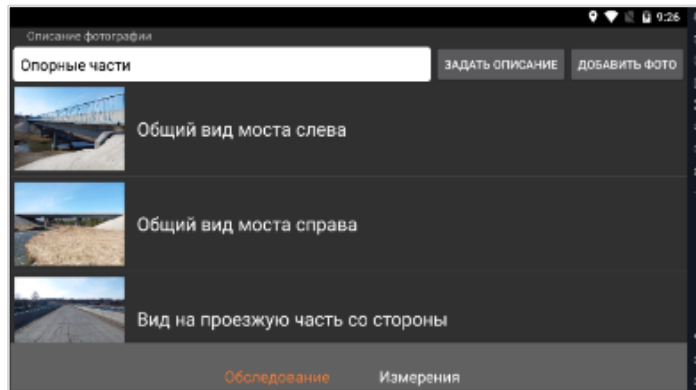


■ **Характеристики** придорожной полосы и полосы отвода;

■ **Характеристики** проезжей части и геометрические элементы дороги;

■ **Характеристики** пересечений, примыканий, /съездов;

■ **Характеристики** площадных объектов (автобусные остановки, объекты сервиса и др.)



- **Водоотводные сооружения** (водопрпускные трубы, каналы, лотки, мостовые сооружения и др.);
- **Рекламные объекты;**
- **Объекты сервиса** (станции технического обслуживания, автозаправочные станции, кафе, стоянки и др.);
- **Фотосъемка основных этапов работ** и характерных участков;
- **Фотосъемка привязок** автомобильных дорог (начало, конец, прохождение по районам).

## 1. Картографическая информация

## 2. Числовые данные

Редактирование записи

Все  
 Предупреждающие знаки  
 Знаки приоритета  
 Запрещающие знаки  
 Предписывающие знаки  
 Знаки особых предписаний  
 Информационные знаки  
 Знаки сервиса  
 Знаки дополнительной информации (таблички)

Линия дорожного знака

1.1	Железнодорожный переезд со шлагбаумом
1.1.1	Железнодорожный переезд со шлагбаумом
1.2	Железнодорожный переезд без шлагбаума
1.2.1	Железнодорожный переезд со шлагбаумом
1.3.1	Односторонняя железная дорога
1.3.2	Многопутная железная дорога
1.4.1	Приближение к железнодорожному переезду
...	...

## 3. Схемы и чертежи



## 4. Фото и видеоданные

Фотографии

Министерство здравоохранения и социального развития  
 Российской Федерации  
**ФЕДЕРАЛЬНАЯ СЛУЖБА ПО НАДЗОРУ В СФЕРЕ  
 ЗДРАВООХРАНЕНИЯ И СОЦИАЛЬНОГО РАЗВИТИЯ**  
**П Р И К А З**  
*С.В. Фурса* 2009. Москва № 608-П/09

О внесении изменений в приказ Росздравнадзора от 08.08.2008  
 № 6189-П/08 «О совете Федеральной службы по надзору в сфере  
 здравоохранения и социального развития по вопросам малого и среднего  
 предпринимательства»

В соответствии с Планом работы Федеральной службы по надзору в сфере  
 здравоохранения и социального развития, утвержденным постановлением  
 Правительства Российской Федерации от 30.06.2004 №623, в целях повышения  
 эффективности работы Совета Федеральной службы по надзору в сфере  
 здравоохранения и социального развития по вопросам малого и среднего  
 предпринимательства п р и к а з ы в а ю:

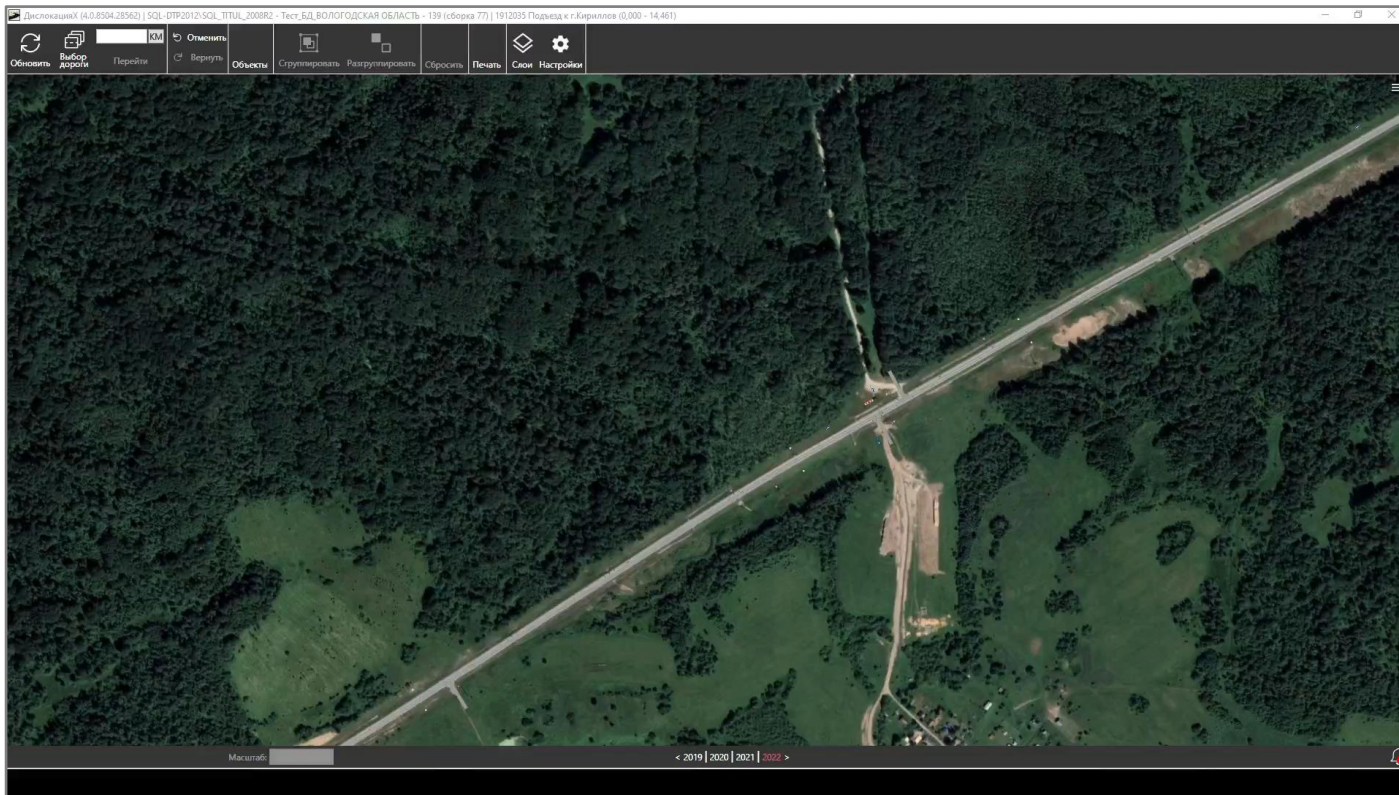
Назначить приложение №1 «Состав Совета Федеральной службы по  
 надзору в сфере здравоохранения и социального развития по вопросам  
 малого и среднего предпринимательства», утвержденное приказом  
 Росздравнадзора от 08.08.2008 № 6189-П/08 «О совете Федеральной службы  
 по надзору в сфере здравоохранения и социального развития по вопросам  
 малого и среднего предпринимательства» в прилагаемой редакции.  
 Контроль за исполнением настоящего приказа оставляю за собой.

Руководитель Н.В. Кургин

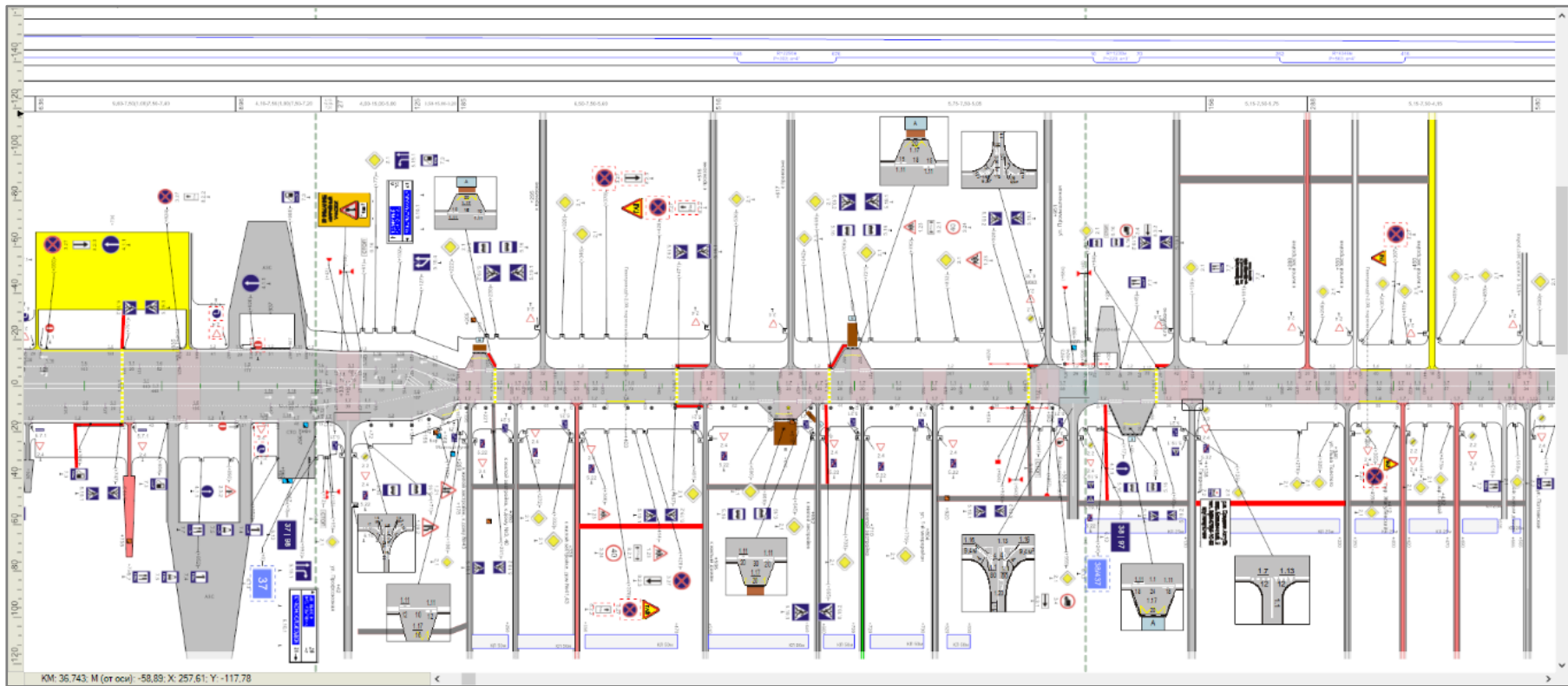
Видный дренаж

## 5. Текстовые документы (предписания, обращения и распоряжения)

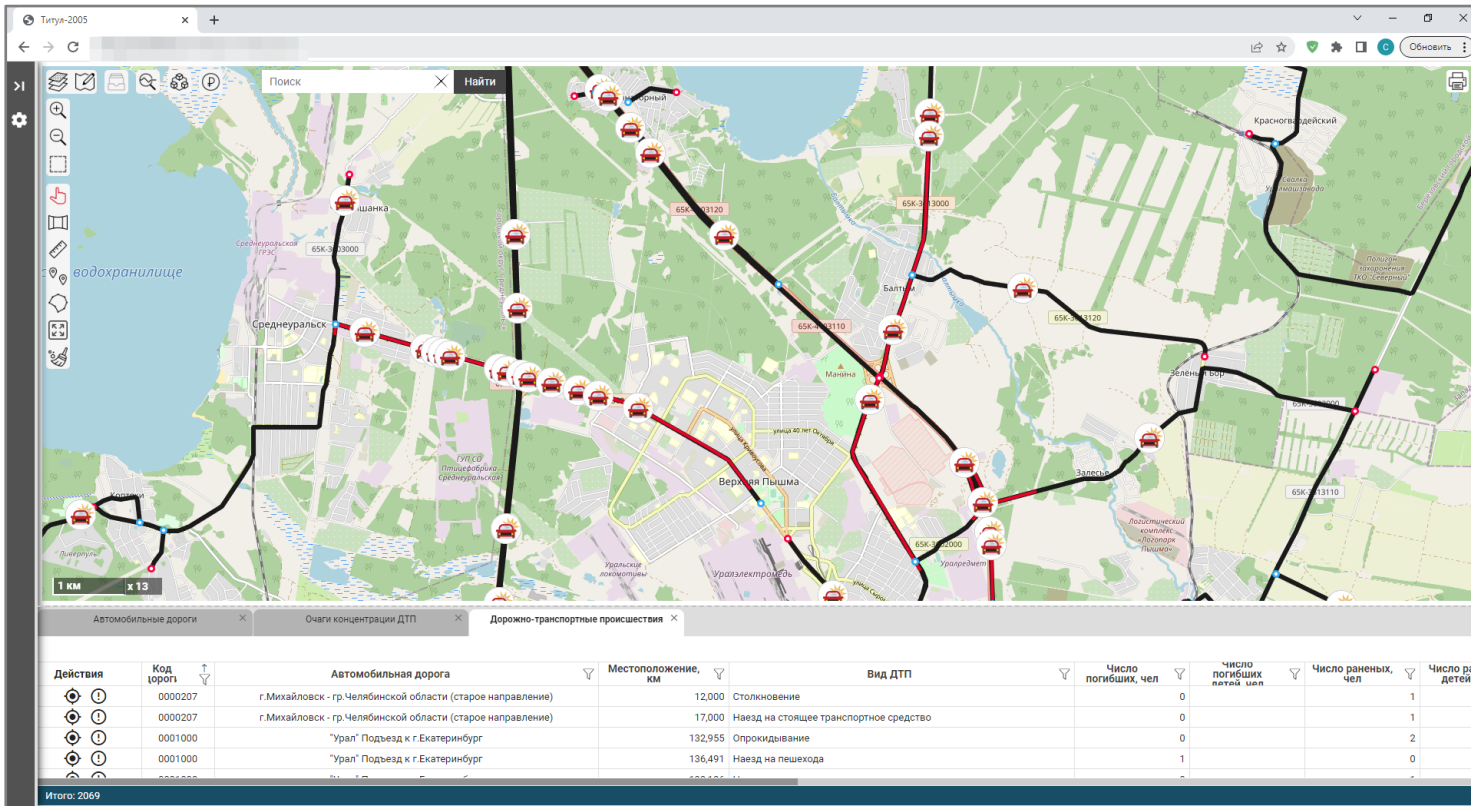




- **Возможность** отображения электронных проектов организации дорожного движения на электронных картах широко распространенных форматов;
- **Возможность** отображения электронных ПОДД на подложках топопланов и результатах аэрофотосъемки

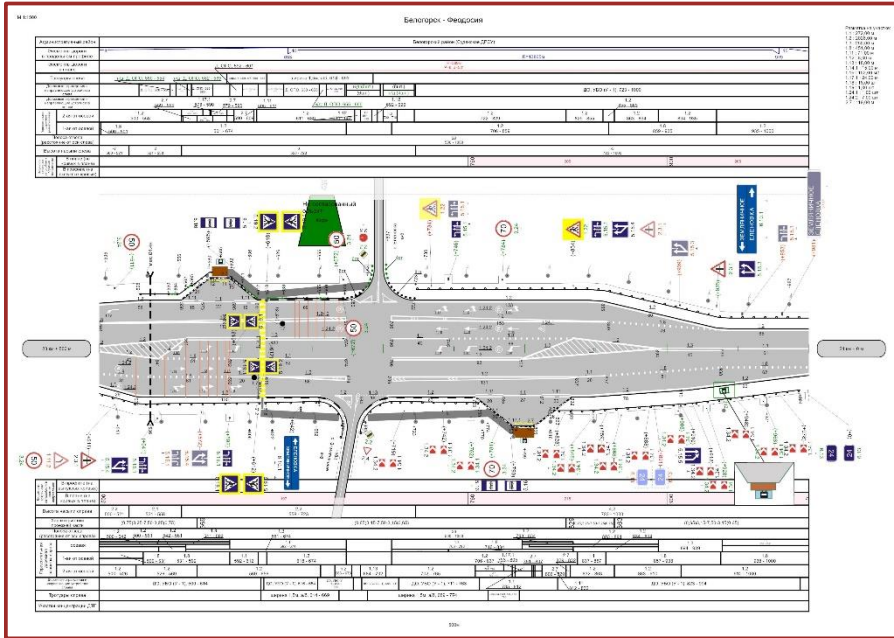




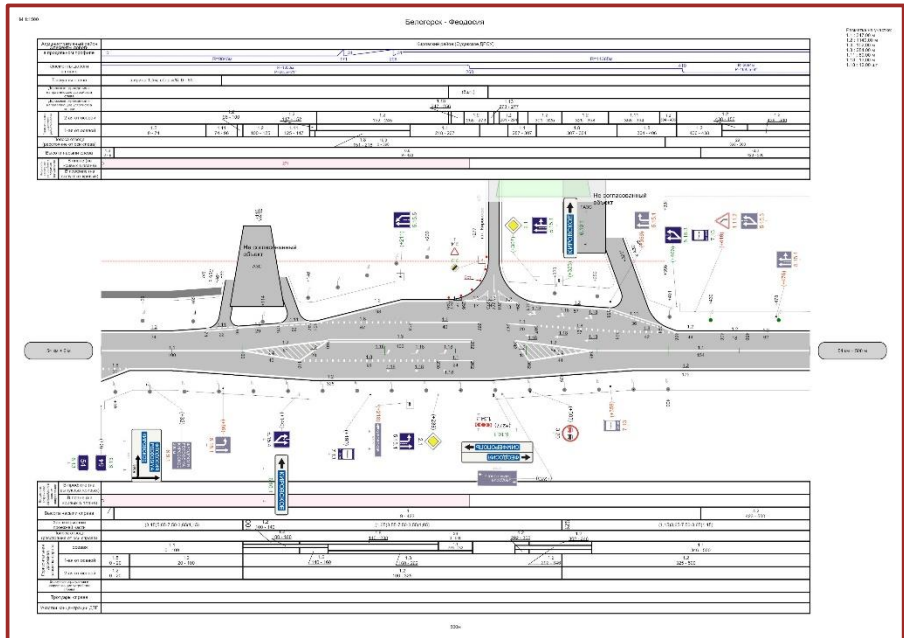


- Ведение многолетнего архива данных о ДТП;
- Определение участков концентрации на сети подведомственных дорог;
- Оценка типа и степени опасности участков по условиям движения;
- Планирование мероприятий по повышению безопасности дорожного движения.

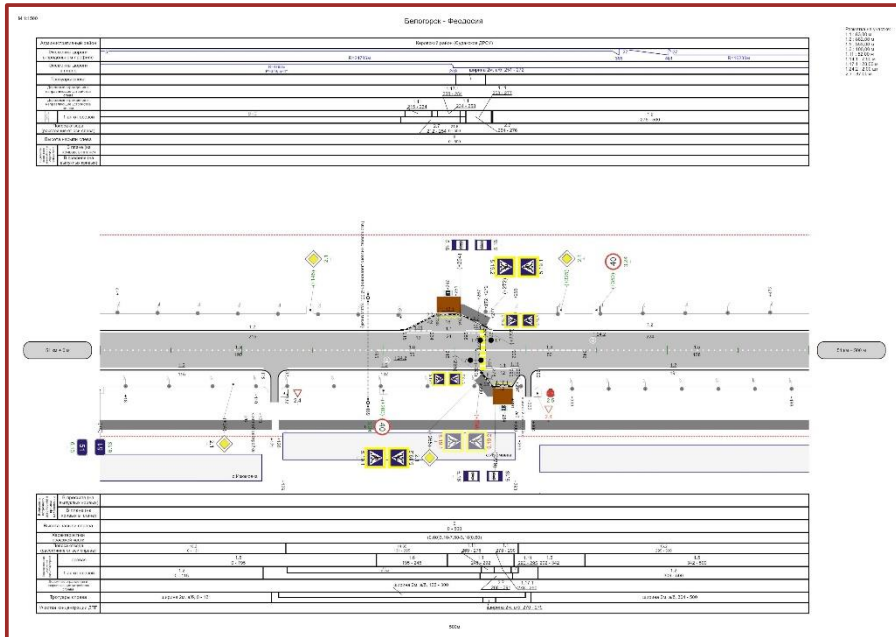
## АВТОМАТИЗИРОВАННОЕ ОБУСТРОЙСТВО СЪЕЗДОВ, ПЕРЕСЕЧЕНИЙ И ПРИМЫКАНИЙ



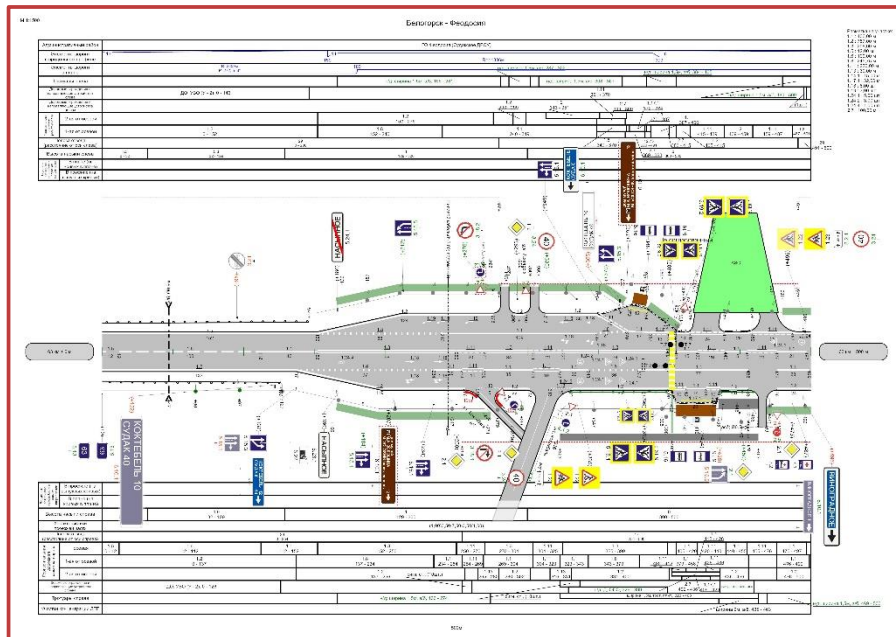
## АВТОМАТИЗИРОВАННОЕ ОБУСТРОЙСТВО ПЕРЕХОДНО-СКОРОСТНЫХ ПОЛОС, ДОПОЛНИТЕЛЬНЫХ ПОЛОС ДВИЖЕНИЯ



## АВТОМАТИЗИРОВАННОЕ ОБУСТРОЙСТВО АВТОБУСНЫХ ОСТАНОВОК И ПЕШЕХОДНЫХ ПЕРЕХОДОВ



## ПОДБОР ШИРИНЫ РАЗМЕТКИ, УСТАНОВКА ДУБЛИРУЮЩИХ ЗНАКОВ, НАНЕСЕНИЕ ДУБЛИРУЮЩЕЙ РАЗМЕТКИ



## Ведомость потенциально аварийно-опасных участков

Код дороги	Наименование дороги	Начало участка, км	Конец участка, км	Плотность участка, км	Наименование района	Наименование обслуживающей организации	Количество ДТП, шт. в год	Ранено	Погибло	Вид ДТП	Нарушения ПДД водителями и пешеходами	Интенсивность движения, авт/сут
							01.01.2019 - 26.03.2020					
4103000	г.Екатеринбург - г. Нижний Тагил - г. Серов	163,600	164,050	0,450	Горноуральский городской округ	Невьянское ДРСУ	1	3	1	1	2	7883
4103000	г.Екатеринбург - г. Нижний Тагил - г. Серов	167,296	167,300	0,004	Горноуральский городской округ	Невьянское ДРСУ	2	4	1	1	2	
4103000	г.Екатеринбург - г. Нижний Тагил - г. Серов	168,700	169,400	0,700	Горноуральский городской округ	Невьянское ДРСУ	3	5	0	1	10; 2; 4	
4103000	г.Екатеринбург - г. Нижний Тагил - г. Серов	175,971	176,042	0,071	Кушвинский городской округ	Невьянское ДРСУ	2	5	1	1	2; 20; 58	7883
4103000	г.Екатеринбург - г. Нижний Тагил - г. Серов	182,300	182,400	0,100	Кушвинский городской округ	Невьянское ДРСУ	2	10	1	1	2; 85	7883
2501000	г.Арамилы - д. Андреевка	0,450	0,000	0,000	Арамилский городской округ	ООО "Городское управление ДСР"						
2501000	г.Арамилы - д. Андреевка					ООО "Городское управление ДСР"						
0701000	г.Богданович - г.Сухой Лог				Лог	Ухолокское ДРСУ						
4101000	г.Екатеринбург - аэропорт "Кольцово"	0,580	3,000	2,420	муниципальное образование "город Екатеринбург"	ОАО "Трест Уралтрансспецстрой"						
4101000	г.Екатеринбург - аэропорт "Кольцово"	5,908	6,037	0,129	муниципальное образование "город Екатеринбург"	ОАО "Трест Уралтрансспецстрой"						
4101000	г.Екатеринбург - аэропорт "Кольцово"	9,450	10,150	0,700	муниципальное образование "город Екатеринбург"	ОАО "Трест Уралтрансспецстрой"						
0002350	Подъезд к г.Первоуральск от км 326+000 а/д "г.Пермь - г.Екатеринбург"	0,108			городской округ Первоуральск	Свердловское ДРСУ						
0603000	ж/д ст.Глубокое - п.Бобровский	2,200			оярский городской округ	Среднеуральское ДРСУ						
0603000	ж/д ст.Глубокое - п.Бобровский	7,870	8,200	0,330	Белоярский городской округ	Среднеуральское ДРСУ						
4108000	Екатеринбургская кольцевая автомобильная дорога	49,199	51,000	1,801	муниципальное образование "город Екатеринбург"	ОАО "Трест Уралтрансспецстрой"						
3613000	г.Верхняя Пышма - г.Невьянск	10,268	10,268	0,000	городской округ Верхняя Пышма	ООО "УралТрансПетролиум"						
<b>Итого:</b>	<b>Количество участков: 15</b>			<b>12,267</b>								

**Потенциально-опасные участки**

**Количество ДТП в год**

**Вид нарушения ПДД водителем и пешеходом**

Скриншот программного обеспечения для анализа дорожной сети. В центре экрана отображена карта с дорожной сетью, на которой нанесены различные маркеры (красные и синие точки). В нижней части экрана видна таблица с данными о дорожных участках, включающая столбцы: Действие, Код объекта, Автомобильная дорога, Установленное знак, Расположение знака, Технические условия, Вид транспортного средства, Вид нарушения ПДД водителями и пешеходами, Статус.



Ведомость размещения сигнальных столбиков

Дорога: 42 ОП РЗ 42К-144 - Дубровка - Вязьма Удмуртия  
Участок: 0,000 - 24,50 км.

№ п/п	Начало участка, км		Концы участка, км		Проектируемые в соответствии с нормативными документами, м/шт	Фактически установленные, м/шт	Расположение	Материал	Зона размещения
	1	2	3	4					
1	0+095	0+017				20,2	Слева	Пластик	Возлеоткоса тротуара
2	0+095	0+017				20,2	Справа	Пластик	Возлеоткоса тротуара
3	1+422	1+422				5,3	Справа	Пластик	Слева
4	1+421	1+428				5,3	Справа	Пластик	Слева
5	1+490	1+700				20,9	Слева	Пластик	Возлеоткоса тротуара
6	1+490	1+700				20,9	Справа	Пластик	Возлеоткоса тротуара
7	3+066	3+073				7,4	Слева	Пластик	Слева
8	3+077	3+084				7,4	Справа	Пластик	Слева
9	3+130	3+130				20,9	Слева	Пластик	Возлеоткоса тротуара
10	3+130	3+130				20,9	Справа	Пластик	Возлеоткоса тротуара
11	3+271	3+278				7,4	Слева	Пластик	Слева
12	3+280	3+285				5,4	Слева	Пластик	Слева
13	4+216	4+224				8,3	Справа	Пластик	Привыкание
14	4+228	4+236				8,3	Слева	Пластик	Привыкание
15	4+234	4+241				7,4	Справа	Пластик	Привыкание
16	4+247	4+254				7,4	Слева	Пластик	Привыкание
17	5+189	5+194				5,3	Слева	Пластик	Слева
18	5+191	5+191				100,3	Слева	Пластик	Пешеход в край
19	5+191	5+191				100,3	Справа	Пластик	Пешеход в край
20	5+241	5+240				100,5	Слева	Пластик	Курган в левую
21	5+241	5+240				100,5	Справа	Пластик	Курган в левую
22	5+290	5+290				100,3	Слева	Пластик	Пешеход в край
23	5+290	5+290				100,3	Справа	Пластик	Пешеход в край
24	6+035	6+112				10,2	Слева	Пластик	Возлеоткоса тротуара
25	6+035	6+112				20,3	Справа	Пластик	Возлеоткоса тротуара
26	6+125	6+125				9,3	Слева	Пластик	Возлеоткоса тротуара
27	6+179	6+184				5,3	Справа	Пластик	Слева
28	6+188	6+193				5,3	Справа	Пластик	Слева
29	6+298	6+403				5,3	Слева	Пластик	Слева
30	6+407	6+403				5,3	Слева	Пластик	Слева

Ведомость дорожной разметки (горизонтальной, вертикальной)

Дорога: 42 ОП РЗ 42К-144 - Пашаня - прав. к/д Дубровка - ст. Хворостая  
Участок: 0,000 - 0,870 км.

№ км	1.5(м)(бен)		1.2(м)(бен)		1.0(м)(бен)		1.7(м)(бен)		1.12(м)(бен)		ВСЕГО, м²
	коэф.привед. к 1.1	1.000	1.000	0.750	0.500	4.000	0.500	4.000	0.500	4.000	
Ширина, м	0.10	0.10	0.10	0.10	0.10	0.40	0.10	0.40	0.10	0.40	
1	2	3	4	5	6	7					
0 - 1	556,000	318,000	160,000	134,000	6,000	108,500					
ИТОГО	556,000	318,000	160,000	134,000	6,000	108,500					
ЛИН.ИДМ	0,556	0,318	0,160	0,134	0,006	0,006					
ПРИБЕД.ИДМ	0,556	0,318	0,160	0,134	0,067	0,067					
ПЛОЩАДЬ	55,600	31,800	12,000	6,700	2,400	108,500					

Ведомость размещения дорожных знаков

Дорога: 42 ОП РЗ 42К-144 - Пашаня - прав. к/д Дубровка - ст. Хворостая  
Участок: 0,000 - 0,870 км.

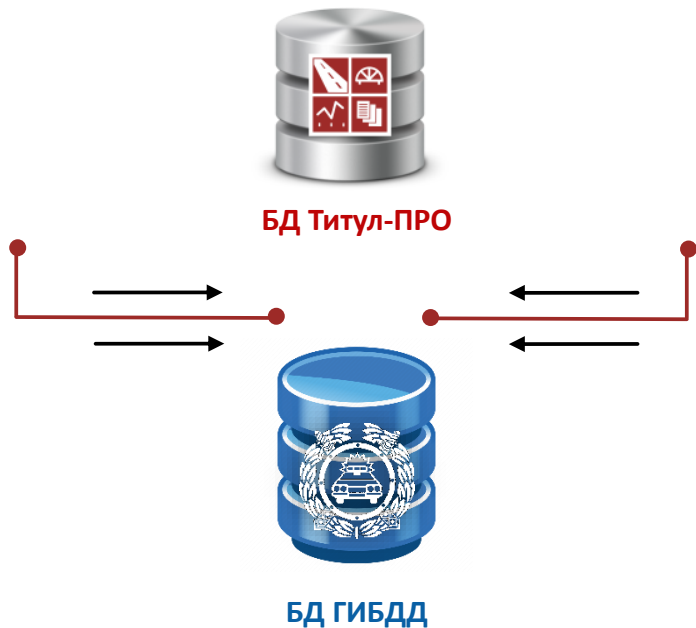
№ п/п	Начало участка, км	Концы участка, км	Наименование знака	Положение знака	Пояснение знака об его значении (согласно ПДД)	Адрес, км		Участок (объект размещения знака)	Количество	Зона размещения
						1	2			
1	0	2	1	0	0	0	0	0	0	0
2	0,2	0,2	Временный знак	0	0	0	0	0	0	0
3	0,2	0,2	Временный знак	0	0	0	0	0	0	0
4	0,2	0,2	Временный знак	0	0	0	0	0	0	0
5	0,2	0,2	Временный знак	0	0	0	0	0	0	0
6	0,2	0,2	Временный знак	0	0	0	0	0	0	0
7	0,2	0,2	Временный знак	0	0	0	0	0	0	0
8	0,2	0,2	Временный знак	0	0	0	0	0	0	0
9	0,2	0,2	Временный знак	0	0	0	0	0	0	0
10	0,2	0,2	Временный знак	0	0	0	0	0	0	0
11	0,2	0,2	Временный знак	0	0	0	0	0	0	0
12	0,2	0,2	Временный знак	0	0	0	0	0	0	0
13	0,2	0,2	Временный знак	0	0	0	0	0	0	0
14	0,2	0,2	Временный знак	0	0	0	0	0	0	0
15	0,2	0,2	Временный знак	0	0	0	0	0	0	0
16	0,2	0,2	Временный знак	0	0	0	0	0	0	0
17	0,2	0,2	Временный знак	0	0	0	0	0	0	0
18	0,2	0,2	Временный знак	0	0	0	0	0	0	0
19	0,2	0,2	Временный знак	0	0	0	0	0	0	0
20	0,2	0,2	Временный знак	0	0	0	0	0	0	0
21	0,2	0,2	Временный знак	0	0	0	0	0	0	0
22	0,2	0,2	Временный знак	0	0	0	0	0	0	0
23	0,2	0,2	Временный знак	0	0	0	0	0	0	0
24	0,2	0,2	Временный знак	0	0	0	0	0	0	0
25	0,2	0,2	Временный знак	0	0	0	0	0	0	0
26	0,2	0,2	Временный знак	0	0	0	0	0	0	0
27	0,2	0,2	Временный знак	0	0	0	0	0	0	0
28	0,2	0,2	Временный знак	0	0	0	0	0	0	0
29	0,2	0,2	Временный знак	0	0	0	0	0	0	0
30	0,2	0,2	Временный знак	0	0	0	0	0	0	0
31	0,2	0,2	Временный знак	0	0	0	0	0	0	0
32	0,2	0,2	Временный знак	0	0	0	0	0	0	0
33	0,2	0,2	Временный знак	0	0	0	0	0	0	0
34	0,2	0,2	Временный знак	0	0	0	0	0	0	0
35	0,2	0,2	Временный знак	0	0	0	0	0	0	0
36	0,2	0,2	Временный знак	0	0	0	0	0	0	0
37	0,2	0,2	Временный знак	0	0	0	0	0	0	0
38	0,2	0,2	Временный знак	0	0	0	0	0	0	0
39	0,2	0,2	Временный знак	0	0	0	0	0	0	0
40	0,2	0,2	Временный знак	0	0	0	0	0	0	0
41	0,2	0,2	Временный знак	0	0	0	0	0	0	0
42	0,2	0,2	Временный знак	0	0	0	0	0	0	0
43	0,2	0,2	Временный знак	0	0	0	0	0	0	0
44	0,2	0,2	Временный знак	0	0	0	0	0	0	0
45	0,2	0,2	Временный знак	0	0	0	0	0	0	0
46	0,2	0,2	Временный знак	0	0	0	0	0	0	0
47	0,2	0,2	Временный знак	0	0	0	0	0	0	0
48	0,2	0,2	Временный знак	0	0	0	0	0	0	0
49	0,2	0,2	Временный знак	0	0	0	0	0	0	0
50	0,2	0,2	Временный знак	0	0	0	0	0	0	0
51	0,2	0,2	Временный знак	0	0	0	0	0	0	0
52	0,2	0,2	Временный знак	0	0	0	0	0	0	0
53	0,2	0,2	Временный знак	0	0	0	0	0	0	0
54	0,2	0,2	Временный знак	0	0	0	0	0	0	0
55	0,2	0,2	Временный знак	0	0	0	0	0	0	0
56	0,2	0,2	Временный знак	0	0	0	0	0	0	0
57	0,2	0,2	Временный знак	0	0	0	0	0	0	0
58	0,2	0,2	Временный знак	0	0	0	0	0	0	0
59	0,2	0,2	Временный знак	0	0	0	0	0	0	0
60	0,2	0,2	Временный знак	0	0	0	0	0	0	0
61	0,2	0,2	Временный знак	0	0	0	0	0	0	0
62	0,2	0,2	Временный знак	0	0	0	0	0	0	0
63	0,2	0,2	Временный знак	0	0	0	0	0	0	0
64	0,2	0,2	Временный знак	0	0	0	0	0	0	0
65	0,2	0,2	Временный знак	0	0	0	0	0	0	0
66	0,2	0,2	Временный знак	0	0	0	0	0	0	0
67	0,2	0,2	Временный знак	0	0	0	0	0	0	0
68	0,2	0,2	Временный знак	0	0	0	0	0	0	0
69	0,2	0,2	Временный знак	0	0	0	0	0	0	0
70	0,2	0,2	Временный знак	0	0	0	0	0	0	0
71	0,2	0,2	Временный знак	0	0	0	0	0	0	0
72	0,2	0,2	Временный знак	0	0	0	0	0	0	0
73	0,2	0,2	Временный знак	0	0	0	0	0	0	0
74	0,2	0,2	Временный знак	0	0	0	0	0	0	0
75	0,2	0,2	Временный знак	0	0	0	0	0	0	0
76	0,2	0,2	Временный знак	0	0	0	0	0	0	0
77	0,2	0,2	Временный знак	0	0	0	0	0	0	0
78	0,2	0,2	Временный знак	0	0	0	0	0	0	0
79	0,2	0,2	Временный знак	0	0	0	0	0	0	0
80	0,2	0,2	Временный знак	0	0	0	0	0	0	0
81	0,2	0,2	Временный знак	0	0	0	0	0	0	0
82	0,2	0,2	Временный знак	0	0	0	0	0	0	0
83	0,2	0,2	Временный знак	0	0	0	0	0	0	0
84	0,2	0,2	Временный знак	0	0	0	0	0	0	0
85	0,2	0,2	Временный знак	0	0	0	0	0	0	0
86	0,2	0,2	Временный знак	0	0	0	0	0	0	0
87	0,2	0,2	Временный знак	0	0	0	0	0	0	0
88	0,2	0,2	Временный знак	0	0	0	0	0	0	0
89	0,2	0,2	Временный знак	0	0	0	0	0	0	0
90	0,2	0,2	Временный знак	0	0	0	0	0	0	0
91	0,2	0,2	Временный знак	0	0	0	0	0	0	0
92	0,2	0,2	Временный знак	0	0	0	0	0	0	0
93	0,2	0,2	Временный знак	0	0	0	0	0	0	0
94	0,2	0,2	Временный знак	0	0	0	0	0	0	0
95	0,2	0,2	Временный знак	0	0	0	0	0	0	0
96	0,2	0,2	Временный знак	0	0	0	0	0	0	0
97	0,2	0,2	Временный знак	0	0	0	0	0	0	0
98	0,2	0,2	Временный знак	0	0	0	0	0	0	0
99	0,2	0,2	Временный знак	0	0	0	0	0	0	0
100	0,2	0,2	Временный знак	0	0	0	0	0	0	0

Ведомость размещения дорожных ограждений

Дорога: 42 ОП Р



## КОНВЕРТАЦИЯ ДАННЫХ В БД «ТИТУЛ-ПРО» ИЗ ФАЙЛОВ БД ГИБДД



## ВЫГРУЗКА СХЕМ ТС ОДД В РАСТРОВЫХ ФОРМАТАХ ДЛЯ ИХ ПОСЛЕДУЮЩЕЙ ПЕРЕДАЧИ НА ВНЕШНИЕ РЕСУРСЫ



**СПАСИБО ЗА ВНИМАНИЕ!**